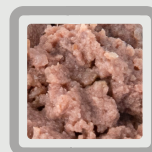


INDIKACE

- ▶ Denní krmivo pro zdravé dospělé kočky
- ▶ Cukrovka (diabetes mellitus)
- ▶ Intersticiální cystitida (idiopathic cystitis)



SPECIFIC™ F-BIO-W ORGANIC WITH FISH

VLASTNOSTI A CHARAKTERISTIKA KRMIVA



Minimálně 95 % složek je z kontrolovaných a ekologicky certifikovaných zdrojů.



S rybím masem.



Snižovaný obsah využitelné energie pro docílení optimální tělesné hmotnosti.



SPECIFIC™ Organic je **certifikováno** rakouským Austria Bio Guarantee, rakouským úřadem pro kontrolu ekologického zemědělství a produkci a je vyráběno v souladu s požadavky na používání EU loga pro ekologického zemědělství.

DOPLŇUJÍCÍ INFORMACE

- ▶ SPECIFIC™ Organic s rybím masem je **kompletní vyvážené krmivo pro dospělé kočky**. **Vysoce kvalitní a lehce stravitelné složky** zajišťují optimální příjem živin a poskytují dospělě kočce všechny živiny nezbytné pro zdravý život.
- ▶ Díky nízkému obsahu sacharidů je SPECIFIC™ Organic také vhodné pro kočky s onemocněním cukrovky. **Kočky s cukrovkou**, které přejdou na SPECIFIC™ Organic, mohou zaznamenat sníženou potřebu inzulínu.
- ▶ Konzumace mokrého krmiva jako je SPECIFIC™ Organic s rybím masem zvyšuje u koček objem moči, což může pomoci jedincům s **intersticiální cystitidou**.
- ▶ V nabídce jsou dvě dostupné chuťové varianty SPECIFIC™ Organic, a to SPECIFIC™ s rybím masem a SPECIFIC™ s kuřecím masem. SPECIFIC™ Organic lze podávat samostatně nebo v kombinaci s jinými granulemi SPECIFIC™.

OBSAH ŽIVIN

Název	Obsah ve 100 g	Obsah v MJ
Energie kJ	388	
Bílkovina g (hrubá)	7,8	20,1
Tuk g (hrubý)	6,7	17,3
Sacharidy g (NFE)	1,3	3,3
Vláknina g (hrubá)	0,2	0,5
Vápník g	0,39	1,0
Fosfor g	0,28	0,73
Hořčík g	0,022	0,056
Sodík g	0,20	0,26
Voda g	81,7	

SLOŽENÍ

Vepřové maso*, hovězí maso*, kuřecí maso*, rybí maso (10 %), řepkový olej*, minerální látky, vitamíny a stopové prvky, taurin.

* Tyto složky pochází z kontrolovaných a ekologicky certifikovaných zdrojů.

Neobsahuje žádné umělé antioxidanty, barviva ani zchutňovadla.

DENNÍ KRMNÁ DÁVKA V GRAMECH

Individuální denní potřeba se může lišit v závislosti na faktorech, jako je plemeno, prostředí, roční období, aktivita atd. Proto je vhodné nadále sledovat kondici a tělesnou hmotnost a podle toho upravovat množství podávaného krmiva.

	0 - 50%*	51 - 100%*	Dospělý
kg	g	g	g
1	110	80	65
2	170	130	105
3	225	170	135
4	275	205	165
5	315	240	190
6	360	270	215
7	395	300	240
8	435	325	260
9	470	355	280
10	505	380	305
11	535	405	325
12	570	430	340

* z hmotnosti dospělého jedince