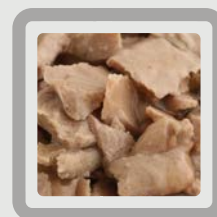


## INDIKACE

- ▶ Chronická ledvinová nedostatečnost.
- ▶ Jaterní nedostatečnost (s výjimkou cholestatických pacientů).
- ▶ Urátová, oxalátová nebo cystinová urolitiáza.



12x85 g



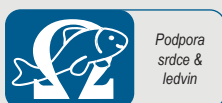
# SPECIFIC™ FKW-P KIDNEY SUPPORT

## VLASTNOSTI A CHARAKTERISTIKA KRMIVA



Podpora ledvin

**Snížením obsahu fosforu** v dietě se předchází hyperfosfatémii a tím i progresi ledvinové nedostatečnosti.



Podpora srdce &amp; ledvin

**EPA a DHA** jsou omega-3 mastné kyseliny pomáhající zpomalovat progresi ledvinové nedostatečnosti. U koček se srdečním onemocněním mohou EPA a DHA přispět k udržení svalové hmoty, chuti k jídlu, optimálnímu krevnímu tlaku a k normální agregaci krevních destiček. Díky přidavku rybiho oleje obsahuje SPECIFIC™ FKW-P Kidney Support mimořádně velké množství EPA a DHA.



Podpora jater &amp; ledvin

**Snížený obsah bílkovin v kombinaci s vysokou kvalitou těchto bílkovin** snižuje u koček se selháním ledvin azotémii. U koček se selháním jater snižuje tato dieta pravděpodobnost vzniku hyperamonémie a jaterní encefalopatie. **Vysoká kvalita bílkovin** je zárukou toho, že kočka bude mít během podávání diety k dispozici dostatečné množství esenciálních aminokyselin.



Podpora zdravého močového traktu

**Snížený obsah bílkovin** v dietě snižuje výskyt oxalátů, cystinů a urátů v moči. Spolu s **alkalickým pH moči** je tak zabráněno precipitaci kalcium oxalátových, urátových a cystinových krystalů a to napomáhá k udržení zdravého močového traktu. **Přidaný citrát draselný** napomáhá udržet kalcium oxalát v roztoku.

## DOPLŇUJÍCÍ INFORMACE

- **Obsah mědi** je v SPECIFIC™ FKW-P Kidney Support snížen, protože pacienti s onemocněním jater mohou mít problémy s vylučováním mědi.
- **Vysoký obsah draslíku** v SPECIFIC™ FKW-P Kidney Support napomáhá udržet normální hladinu draslíku u koček s onemocněním ledvin.
- **Výjimečně dobrá chuť** SPECIFIC™ FKW-P Kidney Support zvyšuje šanci na to, že i při sníženém apetitu budou splněny nutriční požadavky zvířete.

## OBSAH ŽIVIN

Název	Obsah ve 100 g	Obsah v MJ
Metabolizovatelná energie kJ	559	
Bílkovina g (hrubá)	8.7	15.6
Tuk g (hrubý)	10.4	18.6
Sacharidy g (NFE)	3.2	5.7
Vláknina g (hrubá)	0.3	0.5
Vápník g	0.19	0.34
Fosfor g	0.12	0.21
Hořčík g	0.014	0.025
Sodík g	0.12	0.21
Draslík g	0.38	0.68
Měď mg	0.25	0.45
L-karnitin mg	0.100	0.179
Taurin mg	25	45
Omega-3 mastné kyseliny g	0.80	1.43
EPA g	0.18	0.32
DHA g	0.24	0.43
Poměr n-3:n-6	1:4	1:4
Voda g	75.8	

Podrobnější analýza složení je uvedena v sekci SPECIFIC™ - Technické informace.

## KONTRAINDIKACE







- Kočata, březí a kojící kočky.
- Pacienti s cholestázou, v těchto případech je vhodné použít krmivo s redukováným množstvím tuku (např. SPECIFIC™ FRD/FRW Weight Reduction nebo SPECIFIC™ FXD Adult).
- Kočky trpící struvitovou urolitiázou.

## SLOŽENÍ

Kuřecí maso, vepřové maso, ryby, rybí olej, sušený vaječný bílek, slunečnicový olej, kukuřičný škrob, minerální látky (včetně citrátu tridraselného), prášková celulóza, vitamíny a stopové prvky (včetně chelátovaných stopových prvků), kvasnice, psyllium, taurin, chlorid amonný, L-karnitin, extrakt z rozmarýnu. Obsahuje přírodní antioxidanty (tokoferoly a vitamín C). Neobsahuje žádné syntetické antioxidanty, barviva a zchutňovačla.

## DENNÍ KRMNÁ DÁVKA V GRAMECH

Individuální denní krmná dávka je závislá na mnoha faktorech, jako jsou např.: plemeno, vlivy prostředí, roční období, aktivita apod. Doporučuje se proto průběžně monitorovat kondici a tělesnou hmotnost kočky a krmnou dávku upravit dle jejich individuálních nároků a potřeb.

			
			
	kg	g	g
1		75	55
2		120	90
3		155	115
4		190	140
5		220	165
6		250	185
7		275	205
8		300	225
9		325	245
10		350	265
11		375	280
12		395	295