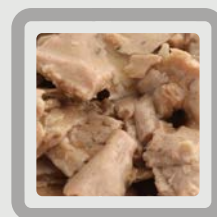


INDIKACE

- ▶ Rozpuštění a redukce návratu struvitové urolitiázy.
- ▶ Redukce formování nových struvitových a kalcium oxalátových krystalů.
- ▶ Zmírnění onemocnění dolních cest močových koček (včetně idiopatické cystitidy a uretrálních zátek).
- ▶ Každodenní krmivo pro kočky do 8 let věku.
- ▶ Idiopatická cystitida.



12x85 g



SPECIFIC™ FCW-P CRYSTAL MANAGEMENT

VLASTNOSTI A CHARAKTERISTIKA KRMIVA



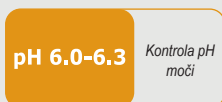
Nízké RSS
pro struvity
& oxaláty

Nízké hodnoty RSS (Relativní Super Saturace) moči pro struvity a kalcium oxaláty zajistí tzv. „podsycení“ a nízkou metastabilní saturaci, respektive minimalizují riziko tvoření nových struvitových a kalcium oxalátových krystalů v moči.



Redukce
návratu
struvitů

Dieta má snížený obsah hořčíku a fosforu (hlavní komponenty struvitových krystalů) pro redukci návratů struvitových krystalů a kamenů.



pH 6.0-6.3
Kontrola pH
moči

Kyselé pH moči pod 6,4 rozpouští existující struvitové krystaly a minimalizuje vznik krystalů nových.



Vysoká
stravitelnost

Vysoce kvalitní a vysoce stravitelné složky krmiva zajišťují maximální využití živin a menší objem výkalů.



Podpora
kůže, srsti a
kloubů

EPA a DHA jsou omega-3 mastné kyseliny s příznivým vlivem na zdravotní stav kůže, srsti a kloubů.

DOPLŇUJÍCÍ INFORMACE

- ▶ Při rozdělení celkové denní krmné dávky SPECIFIC™ FCW-P Crystal Management na 3-4 porce za den je minimalizována možnost postprandiálního zvýšení pH moči.
- ▶ Dieta obsahuje **chondroitin**, který je součástí přirozené ochranné bariéry stěny močového měchýře tvořené glykosaminoklykany.
- ▶ Struvitová urolitiáza je pouze jedním z typů urolitiáz vyskytujících se u koček. Přesná **identifikace jednotlivých typů urolitiázy** je primárním předpokladem pro zavedení dietologických opatření, protože každá z nich vyžaduje rozdílný dietologický postup a volbu jiného krmiva. (hleďte v sekci SPECIFIC - Technické informace-Management urolitiázy).
- ▶ Díky svému složení a vyššímu energetickému obsahu je SPECIFIC™ FCW-P Crystal Management vhodná i pro zdravé dospělé kočky s mírně zvýšenými nároky na energetický obsah krmiva. Vysoce stravitelná a vyvážená živiny obsažené v krmivu pokrývají veškeré potřeby dospělé zdravé kočky.

KOMPLEMENTÁRNÍ INFORMACE

- ▶ Pro redukci návratu urolitů složených z kalcium oxalátu, amonium urátu nebo cystinu je doporučena dieta SPECIFIC™ FKD/FKW/ FKW-P Kidney Support.
- ▶ Pro obézní kočky se sklonem k tvorbě struvitových kamenů je určená dieta SPECIFIC™ FCD-L Crystal Management Light, SPECIFIC™ FXD Adult nebo SPECIFIC™ FRD Weight Reduction.
- ▶ Pro kočky s rekurentní idiopatickou cystitidou je doporučena vlhká strava ve formě konzerv nebo kapsiček (SPECIFIC™ FCW/ FCW-P Crystal Management nebo SPECIFIC™ FXW/FXW-P Adult).

OBSAH ŽIVIN

Název	Obsah ve 100 g	Obsah v MJ
Metabolizovatelná energie kJ	525	
Bílkovina g (hrubá)	10.0	19.0
Tuk g (hrubý)	9.1	17.3
Sacharidy g (NFE)	2.4	4.7
Vláknina g (hrubá)	0.4	0.8
Vápník g	0.20	0.38
Fosfor g	0.16	0.30
Hořčík g	0.015	0.029
Sodík g	0.17	0.32
Omega-3 mastné kyseliny g	0.65	1.24
Poměr n-3:n-6	1:4	1:4
Chondroitin sulfát mg	35	67
Voda g	76.3	

Podrobnější analýza složení je uvedena v sekci SPECIFIC™ - Technické informace.

KONTRAINDIKACE

- ▶ Současné podávání acidifikátorů moči.
- ▶ Kočata mladší šesti měsíců, březí a kojící kočky.
- ▶ Metabolická a renální acidóza.







SLOŽENÍ

Kuřecí maso, vepřové maso, sušený vaječný bílek, rybí olej, slunečnicový olej, kukuřičný škrob, minerální látky, methionin, prášková celulóza, vitamíny a stopové prvky (včetně chelátovaných stopových prvků), psyllium, taurin, chlorid amonný, extrakt z rozmarýnu, chondroitin sulfát. Obsahuje přírodní antioxidanty (tokoferoly a vitamin C).

Neobsahuje žádné syntetické antioxidanty, barviva a zchutňovadla.

DENNÍ KRMNÁ DÁVKA V GRAMECH

Individuální denní krmná dávka je závislá na mnoha faktorech, jako jsou např.: plemeno, vlivy prostředí, roční období, aktivita apod. Doporučuje se proto průběžně monitorovat kondici a tělesnou hmotnost kočky a krmnou dávku upravit dle jejích individuálních nároků a potřeb.

			
			
	kg	g	g
1		80	50
2		125	75
3		165	100
4		200	120
5		235	140
6		265	160
7		295	175
8		320	195
9		345	210
10		370	225
11		395	240
12		420	255