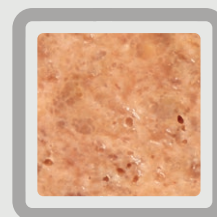


INDIKÁCIE

- ▶ Rozpustenie a redukcia návratu struvitovej urolitiázy
- ▶ Redukcia formovania nových struvitových a kalcium oxalátových kryštálov
- ▶ Zmiernenie ochorenia dolných močových ciest mačiek (vrátane idiopatickej cystitídy a uretrálnych zátok)
- ▶ Každodenné krmivo pre mačky do 8 rokov veku
- ▶ Idiopatická cystitída



7x100 g



SPECIFIC™ FCW CRYSTAL MANAGEMENT

VLASTNOSTI A CHARAKTERISTIKA KRMIVA



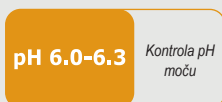
Nízke RSS
pre struvity
& oxaláty

Nízke hodnoty RSS (Relatívna Super Saturácia) moču pre struvity a kalcium oxaláty zabezpečí tzv. „podsýtenie“ a nízku metastabilnú saturáciu, respektive minimalizujú riziko tvorby nových struvitových a kalcium oxalátových kryštálov v moči.



Redukcia
návratu
struvitov

Diéta má **znížený obsah horčíka a fosforu** (hlavné komponenty struvitových kryštálov) na redukciu návratov struvitových kryštálov a kameňov.



pH 6.0-6.3

Kontrola pH
moču

Kyslé **pH moču pod 6,4** rozpúšťa existujúce struvitové kryštály a minimalizuje vznik nových kryštálov.



Vysoká
stráviteľnosť

Vysoko kvalitné a vysoko stráviteľné zložky krmiva zabezpečujú maximálne využitie živín a menší objem výkalov.



Podpora
kĺbov, kože
a srsti

EPA a DHA sú omega-3 mastné kyseliny s priaznivým vplyvom na zdravotný stav kože, srsti a kĺbov.

DOPLŇUJÚCE INFORMÁCIE

- Po rozdelení celkovej denne kŕmnej dávky SPECIFIC™ FCW Crystal Management na 3 – 4 porcie za deň je minimalizovaná možnosť postprandiálneho zvýšenia pH moču.
- Struvitová urolitiáza je len jedným z typov urolitiáz vyskytujúcich sa pri mačkách. Presná identifikácia jednotlivých typov urolitiázy je primárnym predpokladom pri zavedení dietologických opatrení, pretože každá z nich vyžaduje rozdielny dietologický postup a voľbu iného krmiva. (Hľadajte v sekcii SPECIFIC – Technické informácie - Management urolitiázy).
- Vďaka svojmu zloženiu a vyššiemu energetickému obsahu je SPECIFIC™ FCW Crystal Management vhodná aj pre zdravé dospelé mačky s mierne zvýšenými nárokmi na energetický obsah krmiva. Vysoko stráviteľné a vyvážené živiny obsiahnuté v krmive pokrývajú všetky potreby dospelaj zdravej mačky.

KOMPLEMENTÁRNE INFORMÁCIE

- Na redukciu návratu urolitov zložených z kalcium oxalátu, amónium urátu alebo cystínu je odporúčaná diéta SPECIFIC™ FKD/ FKW Kidney Support.
- Pre obézne mačky so sklonom k tvorbe struvitových kameňov je určená diéta SPECIFIC™ FCD-L Crystal Management Light, SPECIFIC™ FXD Adult alebo SPECIFIC™ FRD Weight Reduction.
- Pre mačky s rekurentnou idiopatickou cystitídou je odporúčaná konzervovaná strava (SPECIFIC™ FCW Crystal Management alebo SPECIFIC™ FXW Adult).

OBSAH ŽIVÍN

Názov	Obsah v 100 g	Obsah v MJ
Metabolizovateľná energia kJ	579	
Bielkovina g (hrubá)	11.0	19.0
Tuk g (hrubý)	8.9	15.4
Sacharidy g (NFE)	5.2	8.9
Vláknina g (hrubá)	0.3	0.5
Vápnik g	0.21	0.36
Fosfor g	0.18	0.32
Horčík g	0.016	0.027
Sodík g	0.16	0.28
Omega-3 mastné kyseliny g	0.62	1.06
Pomer n-3:n-6	1:3	1:3
Chondroitín sulfát mg	40	69
Voda g	72.6	

Podrobnejšia analýza zloženia je uvedená v sekcii SPECIFIC™ - Technické informácie.

KONTRAINDIKÁCIE

- Súčasné podávanie acidifikátorov moču
- Mačiatka mladšie ako šesť mesiacov, gravidné a laktujúce mačky
- Metabolická a renálna acidóza







ZLOŽENIE

Bravčové mäso, kukurica, slnečnicový olej, sušené vajcia, rybí olej, minerálne látky, vitamíny a stopové prvky (vrátane chelátovaných stopových prvkov), psyllium, dextróza, xylóza, metionín, prášková celulóza, taurín, chondroitín sulfát.

Neobsahuje žiadne syntetické antioxidanty, farbivá ani ochucovadlá.

DENNÁ KŔMNA DÁVKA V GRAMOCH

Individuálna denná kŕmna dávka je závislá od mnohých faktorov, ako sú napr.: plemeno, vplyv prostredia, ročné obdobie, aktivita apod. Preto sa odporúča priebežne monitorovať kondíciu a telesnú hmotnosť mačiek a kŕmnu dávku upraviť podľa ich individuálnych nárokov a potrieb.

			
			
	kg	g	g
1		70	45
2		115	70
3		150	90
4		185	110
5		210	130
6		240	145
7		265	160
8		290	175
9		315	190
10		340	205
11		360	215
12		380	230