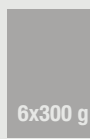


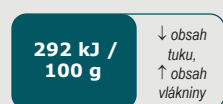
INDIKÁCIE

- ▶ Obezita
- ▶ Cukrovka (diabetes mellitus)
- ▶ Zápal hrubého čreva (kolitís), chronická hnačka, zápcha
- ▶ Hyperlipidémia
- ▶ Cholestáza

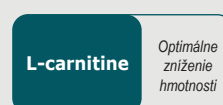


SPECIFIC™ CRW-1 WEIGHT REDUCTION

VLASTNOSTI A CHARAKTERISTIKA KRMIVA



Nízky obsah tukov a vysoký obsah vlákniny v krmive **znižuje jeho energetickú densitu**. Majiteľovi je takto umožnené podávať aj počas chudnutia dostatočne objemnú dávku krmiva, čo napomáha uspokojiť apetít psa.



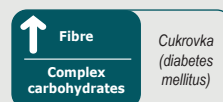
L-karnitín prenáša masné kyseliny do mitochondrií, stimuluje spalovanie tukov a chráni svalovú hmotu.



Vysoký podiel bielkovín napomáha zachovaniu svalovej hmoty a zasýti pocit hladu v období redukcie hmotnosti.



Omega-3 masné kyseliny EPA a DHA pochádzajúce z rýb pomáhajú pri obéznych psoch udržiavať zdravú kĺbovú chrupavku a pohyblivosť kĺbov. Omega-3 masné kyseliny majú taktiež priaznivý vplyv na kvalitu a zdravie kože a srsti.



Vďaka obsahu komplexných sacharidov a vysokej hladine vlákniny dochádza k pozvoľnému uvoľňovaniu glukózy z krmiva, vďaka čomu je diéta vhodná pre pacientov s cukrovkou (diabetes mellitus).

DOPLŇUJÚCE INFORMÁCIE

- ▶ Úspech redukčného programu je podmienený motiváciou majiteľa a skrmovaním len diéty SPECIFIC™ CRD-1/CRW-1 Weight Reduction.
- ▶ Ak chcú majitelia psa, ktorý je na redukčnej diéte alebo má cukrovku, nejakú odmeňovať, mali by ako pochúťku používať SPECIFIC™ CT-H Healthy Treats. Ako prevencia rozvoja nadváhy je odporúčané, aby bol denný prídel krmiva znížený v závislosti od množstva podávaných pochúťok s nízkym obsahom tuku a vysokým obsahom vlákniny (viac pri SPECIFIC™ CT-H Healthy Treats).
- ▶ Pri cukrovke (diabetes mellitus) sa zvyčajne odporúča rozdeliť dennú kŕmnu dávku na dve porcie. Ich načasovanie je určované aktivitou inzulínu individuálne pri každom pacientovi.
- ▶ **Zvýšený obsah vo vode rozpustnej i nerozpustnej vlákniny** v diéte SPECIFIC™ CRW-1 Weight Reduction napomáha udržať správnu črevnú motilitu a zdravie tráviaceho traktu.
- ▶ Pretože sa diéta SPECIFIC™ CRW-1 Weight Reduction podáva v relatívne malých dávkach, bola v nej mierne **zvýšená hladina minerálov a vitamínov rozpustných v tukoch**.
- ▶ Hneď ako dosiahne pes požadovanú hmotnosť, odporúča sa začať s podávaním diéty SPECIFIC™ CRD-2 Weight Control.

KONTRAINDIKÁCIE

- ▶ Mladé šteňatá, gravidné a laktujúce suky s vysokými energetickými nárokmi

OBSAH ŽIVÍN

Názov	Obsah v 100 g	Obsah v MJ
Metabolizovateľná energia kJ	277	
Bielkovina g (hrubá)	7.1	25.6
Tuk g (hrubý)	2.5	9.0
Sacharidy g (NFE)	7.9	28.6
Vláknina g (hrubá)	4.2	15.3
Vápnik g	0.20	0.73
Fosfor g	0.16	0.58
Sodík g	0.07	0.23
Škrob g	6.3	22.7
Cukor g	< 0.3	< 1,1
L-karnitín mg	7	27
Omega-3 masné kyseliny g	0.16	0.58
Pomer n-3:n-6	1:3	1:3
Voda g	77.1	

Podrobnejšia analýza zloženia je uvedená v sekcii SPECIFIC™ - Technické informácie.







ZLOŽENIE

Bravčové mäso, kukurica, prášková celulóza, vitamíny a stopové prvky (vrátane chelátovaných stopových prvkov), sušené vajcia, rybí olej, slnečnicový olej, psyllium, minerálne látky, L-karnitín. Neobsahuje syntetické farbivá ani ochucovadlá.

DENNÁ KŔMNA DÁVKA V GRAMOCH

V priebehu redukcie hmotnosti sa odporúča podávať len 60% kŕmnej dávky SPECIFIC™ CRW-1 Weight Reduction určenej pre psa s normálnou hmotnosťou. Ak sa nedarí začať znižovať telesnú hmotnosť, musí byť denná dávka ešte znížená.

Individuálna denná kŕmna dávka je závislá od mnohých faktorov, ako sú napr.: plemeno, vplyv prostredia, ročné obdobie, aktivita apod. Odporúča sa preto priebežne monitorovať kondíciu a telesnú hmotnosť psa a kŕmnu dávku upraviť podľa jeho individuálnych nárokov a potrieb.

			
	*	**	***
	 Cukrovka		 Redukcia hmotnosti
kg	g	g	g
1	150	135	80
2	255	230	140
3	345	310	185
4	430	390	235
5	505	460	275
6	580	525	315
8	720	650	390
10	850	770	460
12	975	885	530
14	1095	990	595
16	1210	1095	660
18	1325	1195	720
20	1430	1295	775
25	1695	1530	920

* Normálne psy, psy s cukrovkou (diabetes mellitus)

** Udržiavanie hmotnosti pri psoch so sklonom k obezite

*** Znižovanie hmotnosti obéznych psov

Jedna 300 g konzerva SPECIFIC™ CRW-1 Weight Reduction nahradí

72 g SPECIFIC™ CRD-1 Weight Reduction alebo
63 g SPECIFIC™ CRD-2 Weight Control.